

POLCHEM

GmbH

CHEMIE

ERSATZTEILE

SERVICE



UNSERE FIRMENPHILOSOPHIE

Die Firma Poolchem GmbH ist ein junges Unternehmen, gegründet vom Geschäftsführer Mario Grisseemann im Oktober 2015 mit Standort in Silz. Übernahme der Firma Aquacomfort im Jänner 2020. Hygiene und Sicherheit beim Baden sind sowohl für den Betreiber der Anlage als auch für den Gast bedeutend. Wir sind Ihr Ansprechpartner! Egal ob Pool, im Garten, Hotelpool, öffentliche Badeanstalt oder Therme, wir versorgen Sie mit Chemikalien, um eine optimale Wasserqualität zu garantieren. Darüberhinaus bieten wir neben einem starken Sortiment, produkt- und anwendungsbezogene Beratung, sowie sorgfältige Planung. Begeistert und mit höchstem Einsatz arbeiten wir an kundenorientierten Lösungen und dem besten Kundenservice.



A handwritten signature in black ink that reads "Mario Grisseemann".

Mario Grisseemann

POOLCHEM
GmbH

aquacomfort®
Helmut Hagen, GmbH & CoKG

Mathias-Föger-Straße 1

A-6424 Silz



WAS SIE ERWARTET

Desinfektion.....	4
Schwimmbadwirkstoffe.....	6
Dosiertechnik.....	14
Reinigung.....	20
Duftstoffe.....	26
Serviceleistungen.....	30





DESINFEKTION

Sauberkeit alleine reicht nicht aus. Gerade dort wo viele Menschen zusammen kommen, ist deren Schutz vor Krankheitserregern oberste Pflicht. Daher müssen alle neuralgischen Bereiche wie Duschen, Sanitärräume, Sitz-, Liege- und Barfußflächen nach erfolgreicher Reinigung desinfiziert werden. Mit unseren umfassend begutachteten Desinfektionsmitteln können Sie zusätzliche Sicherheit für Gäste und Mitarbeiter schaffen.



DESINFEKTION

Ein gutes Desinfektionsmittel darf ...

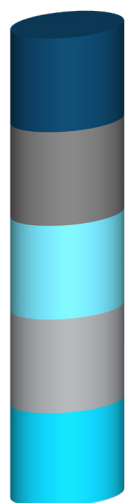
- die Aufbereitung nicht beeinträchtigen
- keine Gesundheitsgefährdung darstellen
- das Wasser nicht negativ verändern
- keine negativen Auswirkungen auf das Abwasser haben
- nicht korrosiv sein

Ein gutes Desinfektionsmittel muss ...

- in seiner Wirkung beständig sein (Depot)
- leicht zu messen sein
- vernünftig handhabbar sein

Alle diese Anforderungen kann nur Chlor annähernd erfüllen. Daher ist Chlor nach wie vor DAS Desinfektionsmittel in der Badewasseraufbereitung.

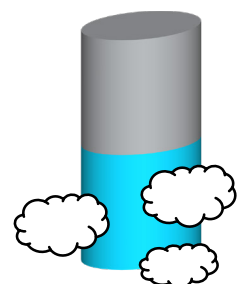
Gesamtchlor



freies Chlor



gebundenes Chlor





SCHWIMMBAD- WIRKSTOFFE

Die richtige Schwimmbeckenpflege und Schwimmbadwasseraufbereitung garantiert ein sauberes Schwimmbadwasser! Daher sollte sich jeder Schwimmbadbesitzer über den richtigen Umgang mit Pool-Chemikalien ausführlich informieren, denn nur ein sauberes Schwimmbad verspricht den ungetrübten Badespass. Die chemische Wasseraufbereitung wird in vier verschiedene Pflegeschritte unterteilt. Zuerst die Wasserdesinfektion, die pH-Wert-Regulierung, die Flockung und die Algenverhütung.



WASSERCHEMIE

Biomasse Mensch

Keimeintrag pro Badegast (Durchschnitt)

- ohne Körperreinigung 500 Mio. Keime
- mit Körperreinigung 50 Mio. Keime

Schweißeintrag pro Badegast (Durchschnitt)

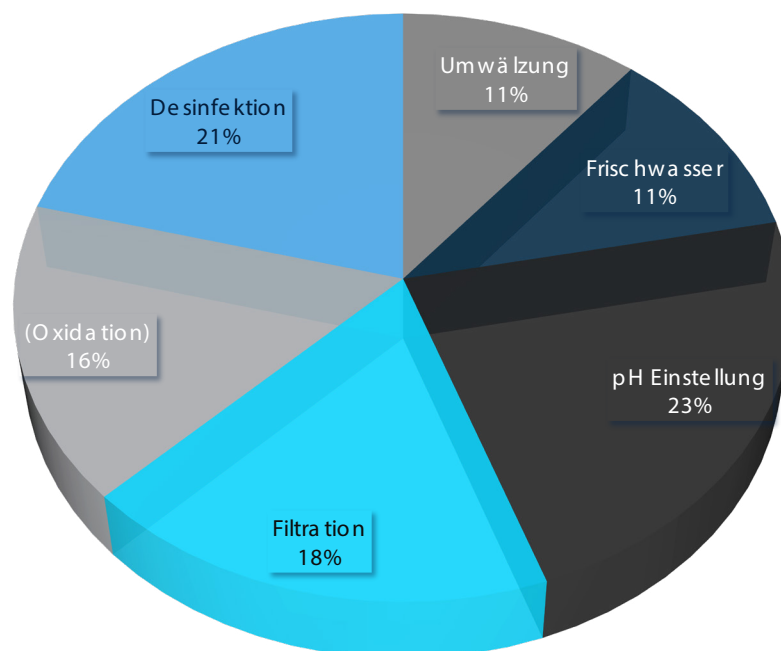
- 300 mg 99 % Wasser
1 % Kochsalz, Harnstoff, flüchtige Fettsäuren, Cholesterin

Harnausscheidung pro Badegast (Durchschnitt)

- 50 mg 95 % Wasser
5 % Harnstoff, Ammoniak, Harnsäure, div. Salze

Stuhlausscheidung pro Badegast (Durchschnitt)

- pro Gramm Stuhl 3 - 10 Mio. Escherichia coli



Wasserdeseinfektion

aquacomfort® orin Granulat



schnell lösliches Chlorgranulat - anorganisch zur
Badewasserdeseinfektion
mind. 70 % Aktivchlorgehalt
höchste Reinheit und große Körnung für optimale
Rieselfähigkeit

SW2342 10 kg / Eimer
SW2343 40 kg / Trommel
SW2345 45 kg / Trommel

aquacomfort® orin flüssig



flüssige, anorganische und stabilisierte Deseinfektions-
lösung auf Chlorbasis zur Schnelldeseinfektion von
Trink- und Badewasser
mit zusätzlichem Stabilisator
Aktivchlorgehalt: mind. 15 g/100 ml (bei Herstellung)

SW2340 25 kg / Kanister

aquacomfort® nbi-Tabletten



langsam lösliche, organische Tabletten
hervorragend für den Einsatz in Außenpools
hoher Aktivchlorgehalt 200 g/Tablette

MA0182121 5 kg / Eimer

QuattroBlock 600

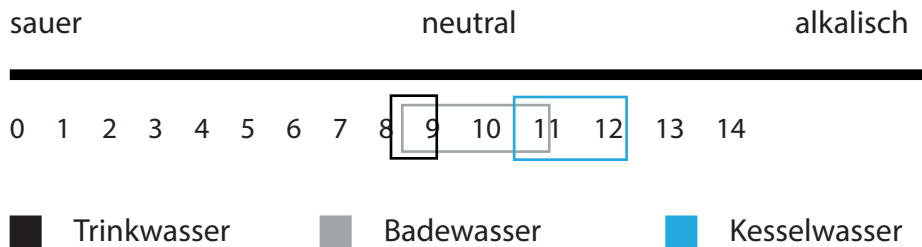


zur kontinuierlichen Langzeitdeseinfektion
Algenverhütung und pH-Stabilität und Flockung
Block für bis zu 50 m³ Wasser ausreichend

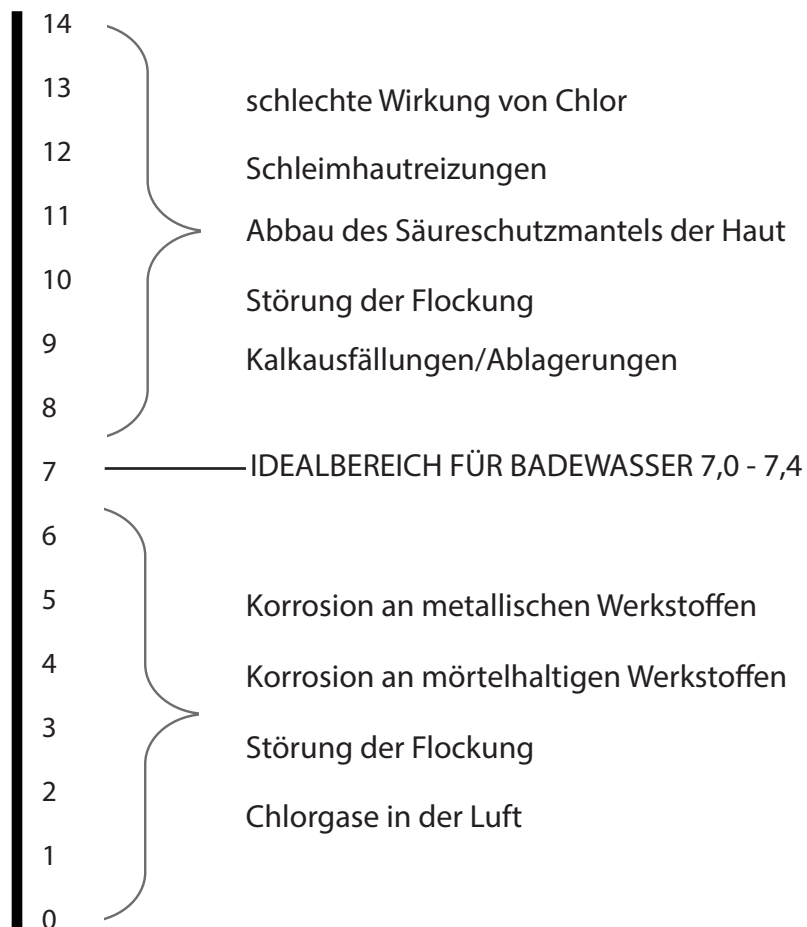
SW7500 600 g / Block

PH-EINSTELLUNG

Der pH-Wert gibt an ob das Wasser sauer oder basisch ist.



PH-REGULIERUNG



pH-Wert Regulierung



aquacomfort®-Minus flüssig

konzentrierte, geruchsarme Säure zur pH-Wert-Senkung
für Dosieranlagen nach DIN/EN Norm
hohe chemische Reinheit
Schwefelsäure 37 %

SW2450 25 kg / Kanister

SW2451 35 kg / Kanister



aquacomfort®-Plus flüssig A 45

hochalkalisches Wirkstoffkonzentrat zur Anhebung und
Stabilisierung des pH-Wertes von Badewasser
hohe chemische Reinheit
45 % Natronlauge

SW2448 25 kg / Kanister

auf Anfrage im 1000 Liter IBC-Container



aquacomfort®-Minus Granulat BS

senkt den pH-Wert
leichte Dosierung
schnell lösliches, saures Granulat

SW7228 6 kg / Eimer

MA0182102 1,5 kg / Dose



pH-Plus Pulver NBC

hochkonzentriertes, alkalisches, schnelllösliches Pulver
zur Erhöhung und Stabilisierung des pH-Wertes

SW2454 5 kg / Eimer

FLOCKUNG WOZU?

Im Badewasser sind viele sehr fein verteilte Schmutzstoffe, die auch der Schwimmbadfilter nicht zurückhält.

Ziel der Flockung ist es, diese sehr fein verteilten Schmutzstoffe zu größeren filterbaren Partikeln zusammenzuführen.

Ziel der Flockung ist es, Parasiten, die nicht durch Chlor beseitigt werden können, aus dem Kreislauf zu filtern (z. B. Cryptosporidien).

Ziel der Flockung ist es, Nährstoffe wie Phosphate auszufällen.

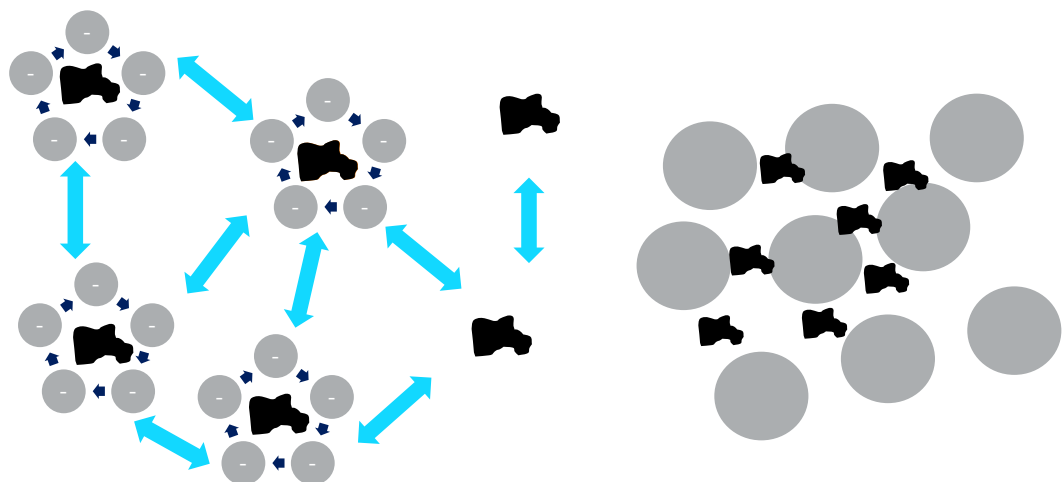
WIE FUNKTIONIERT'S?

Kolloidal verteilte Schmutzpartikel sind negativ geladen. (Zeta Potential)

Folge: Sie stoßen sich gegenseitig ab.

Ohne Flockung gehen diese Einzelaggregate durch das Filtermaterial.

Mit Flockung wird die negative Ladung aufgehoben, die Partikel verklumpen und können filtriert werden.



Flockung

aquacomfort® Superflock Hochkonzentrat



hochwirksames, konzentriertes, flüssiges Flockungsmittel für Sandfilteranlagen
Superflock Hochkonzentrat bindet Schmutz in pH-Bereichen von 6,5 bis 7,8
auch bei niedriger Säurekapazität ideal
ergibt 25 Liter fertige Lösung
Dosiermenge 0,3 - 1,0 g/m³ Umwälzleistung
SW2560 5 kg / Kanister

aquacomfort® Superflock flüssig



hochwirksames, flüssiges Flockungsmittel für Sandfilteranlagen
Superflock bindet Schmutz in pH-Bereichen von 6,5 bis 7,8
auch bei niedriger Säurekapazität ideal
gebrauchsfertige Lösung
Dosiermenge 0,3 - 1,0 g/m³ Umwälzleistung
SW2564 25 kg / Kanister

Solufloc



Flockmittelkartuschen
gepresstes, langsam lösliches Flockungsmittel zur Verbesserung der Filterwirkung
SW2561 8 Stk. / Packung







DOSIERTECHNIK



Zur erfolgreichen Aufbereitung von Schwimm- und Badebeckenwasser in öffentlichen Einrichtungen gehört eine effektive Mess- und Regeltechnik. Schließlich möchte jeder eine gesundheitlich, einwandfreie und den ästhetischen Ansprüchen genügende Wasserqualität zur Verfügung stellen. Alle diese Parameter sollten kontinuierlich erfasst und bei Abweichungen durch Steuerungsmaßnahmen korrigiert werden. Schlauch- oder Membranpumpen können punktgenau, effizient und sparsam eingesetzt werden.



Dosiertechnik

GRANUDOS 45/100-TOUCH



Dosiergerät für Calciumhypochlorit-Granulat und Säure für die Desinfektion und pH-Wertregelung von Schwimmbadwasser

FUNKTIONSBESCHREIBUNG

Chlordosierung direkt aus dem Lieferfass, Säure aus dem Lieferkanister. Chlorgranulat und Säure werden abwechselnd mit Zwischenpausen in die Löseeinrichtung dosiert. Die dosierten Chemikalien werden vollständig gelöst, über ein Injektorsystem abgesaugt und als unterchlorige Säure dem Schwimmbadwasser zugeführt. Dosierung kontinuierlich oder über externe Regler gesteuert. Alle Funktionen werden ständig überwacht. Die Bedienung und Überwachung aller Funktionen erfolgt über ein übersichtliches, bedienerfreundliches 7" Touch-Grafikdisplay.

Optionale Funktion: Parallel zur Chlorversorgung des Hauptbeckens kann ein Puffertank mit Chlorklösung mit einstellbarer Konzentration befüllt werden, um weitere Becken mit Chlorklösung über Dosierpumpen zu versorgen.

GRANUDOS 10-S5



Dosiergerät für Calciumhypochlorit-Granulat und Säure für die Desinfektion von Schwimmbadwasser

FUNKTIONSBESCHREIBUNG

Chlordosierung direkt aus einem integrierten Fülltrichter 5 kg, Säure aus dem Lieferkanister. Chlorgranulat und Säure werden abwechselnd mit Zwischenpausen in die Löseeinrichtung dosiert. Die dosierten Chemikalien werden vollständig gelöst, über ein Injektorsystem abgesaugt und als unterchlorige Säure dem Schwimmbadwasser zugeführt. Dosierung kontinuierlich oder über externe Regler gesteuert. Alle Funktionen werden ständig überwacht.

Dosierpumpen



UNODOS+

Drehzahlregelte Schlauchdosierpumpe für die kontinuierliche und zuverlässige Dosierung von flüssigen Chemikalien



FLOCDOS+

Drehzahlregelte Schlauchdosierpumpe für die kontinuierliche und zuverlässige Dosierung von Flockungsmitteln oder anderen Chemikalien

FUNKTIONSBESCHREIBUNG

Schlauchpumpen arbeiten nach dem Verdrängungsprinzip: umlaufende, federnde Rollen drücken einen Schlauch gegen eine Wandung, wodurch die Flüssigkeit im Schlauch von der Rolle herausgedrückt und gleichzeitig hinter der Rolle nachgesaugt wird. Sie sind unempfindlich gegen Verschmutzung und Lufteinschlüsse in der Flüssigkeit und deshalb besonders funktionssicher, speziell bei kleinen Dosierleistungen. Ein zusätzlicher Vorteil ist der nahezu geräuschlose Lauf und die einfache Handhabung. Einstellung der Dosierleistung bei direkter Leistungsangabe in l/h.



SAUGGARNITUREN

FUNKTIONSBESCHREIBUNG

Sauggarnitur NF mit Fußventil und Leerschalter. Nach ihren Wünschen für alle gängigen Schlauchgrößen gefertigt.

Mess- und Regeltechnik

CPR TOUCH XL-2S

Der CPR Touch XL-2S wurde speziell für das öffentliche Bad (ideal für z. B. Hotel- und Therapiebäder) und das anspruchsvolle Privatbad entwickelt, bei dem auf eine zuverlässige Einhaltung der Wasserqualität Wert gelegt wird.



FUNKTIONSBESCHREIBUNG

Es werden die Messgrößen freies Chlor, pH-Wert, Redoxspannung und Temperatur gemessen. Die Geräteserie CPR Touch XL entspricht den gängigen Schwimmbadnormen wie DIN, ÖNORM und SIA. Sicheres Ansprechen auf Veränderungen der Wasserqualität und sicheres Einhalten der gewünschten Desinfektionskraft durch großflächige, selbstreinigende Chlor- und Redox-Elektroden. Die Bedienung erfolgt über ein übersichtliches, bedienerfreundliches 7" Touch-Grafikdisplay. Das System wird auf einer Montageplatte vormontiert und stückgeprüft ausgeliefert. Ein einfacher, schneller Einbau ist gewährleistet.

IMPFLANZE PVC

Tausendfach bewährte Impflanze nach dem Rohr in Rohr Prinzip. Einschraubkörper mit Absperrkugelhahn PVC. Impflanze kann individuell an die Rohrdimension der Leitung angepasst werden. Impflanze ausgeführt mit Schlauchventil, Kugelrückschlagventil und Schlauchanschluss 4/6 mm und 6/12 mm. Ausführung für Chlor geeignet.



MA8130 für Schlauchpumpe
MA8131 für Membranpumpe

LOVIBOND® Photometer



LOVIBOND® 3 in 1 Photometer - MD 200

hoher Bedienkomfort
ergonomisches Design
alle Analysen mit Reagenztabletten
oder Flüssigreagenzien
wasserdicht (1 h bei 0,1 m)

EM28250 3 in 1 Photometer - MD 200



LOVIBOND® Flüssigreagenzien

EM8125 DPD 1 Reagenzlösung, 15 ml
EM8124 DPD 1 Pufferlösung, 15 ml
EM8126 DPD 3 Reagenzlösung, 15 ml
EM8127 Phenolred-Lösung, 15 ml



Pufferlösung

MA7403 Pufferlösung pH 9,00
MA7404 Pufferlösung pH 4,00
MA7405 Pufferlösung pH 4,65
MA7406 Pufferlösung pH 7,00
MA7407 Redoxpotential Prüflösung



Ersatztabletten

EM8128 Tabletten DPD 1 Streifen / 10 Stk.
EM8129 Tabletten DPD 3 Streifen / 10 Stk.
EM8130 Tabletten pH Phenolred Streifen / 10 Stk.



Rundküvetten zu LOVIBOND® Messgerät

EM8850 10 ml Rundküvetten mit Deckel

Pool Compact Dosiertechnik

Das Mess- und Regelsystem DEPOLOX® Pool Compact ist ein modernes Gerät für die Hygienehilfsparameter in privaten und öffentlichen Schwimmbädern. Es misst die Parameter freies Chlor, pH-Wert, Redoxspannung, Leitfähigkeit und Temperatur. Darüber hinaus regelt das Gerät die Zugabe von Desinfektionsmittel, die pH-Wert Korrektur sowie den Leitwert über die Solezugabe. Alle Anzeigeparameter können auch mittels internetfähigen Geräten über Standardbrowser kostengünstig visualisiert werden. Bei bestimmten Betriebsparametern ist eine passwortgeschützte Fernverstellung möglich.

Zusätzlich sind folgende Sicherheitsfunktionen integriert:

- Abschaltung der Dosierung bei Messwasserab-/ausfall
- Abschaltung bei Rückspülung
- Abschaltung bei Gebinde Leermeldung
- max. Dosierzeitüberwachung und Dosierverzögerung



- intuitive, selbsterklärende Bedienung über ein farbiges 4,3 " Touch Display mit bruchsicherem Glaspaneel
- modernste Kommunikationsmöglichkeiten über RS 485-, USB- und Ethernet Schnittstelle, Modbus TCP
- integrierte Sicherheitsfunktionen
- LED beleuchtete Durchflusszelle zeigt Alarmstatus durch Farbwechsel an



REINIGUNG

Wir sind ihr Begleiter und kompetenter Partner bei der Wahl des richtigen Pool-/Schwimmbeckenreinigungsmittels. Es gibt viele Möglichkeiten den Pool von Schmutz und Ablagerungen zu befreien. Von der Grundreinigung bis hin zur Reinigung des Pools während des Badebetriebes, unser Fachwissen und unsere Spezialreiniger zeigen Wirkung.



Reinigungsmittel



Hallenbadreiniger

saurer Schwimmbadreiniger zur Grund- und Unterhaltsreinigung in Schwimmbädern, Saunen, Wellness-Einrichtungen sowie Sanitäranlagen kraftvoll und materialschonend (salzsäurefrei)

DRN00174 12 kg /Kanister
1 l / Flasche



Phantax Extra

saures Intensiv-Reinigungskonzentrat
Reinigung von Duschen, Sanitäranlagen, Wasserspeicher, Schwallwasserbehälter
Frühjahrsreinigung überwinterter Becken mit besonderem Korrosionsschutz

DRN001948 12 kg /Kanister
1 l / Flasche



Rasant VA

Spezialreiniger für metallische Oberflächen
Reinigung und Beizen von Edelstahlflächen in Schwimmbädern, Industriebetrieben, Großküchen
Erst-, Frühjahrs- und Unterhaltsreinigung von Edelstahlschwimmbekken

DRN001951 16 kg /Kanister
1 l / Flasche



Kalklöser HB

saurer Unterhaltsreiniger zur Entfernung anorganischer Verschmutzungen von allen säurebeständigen Flächen
kraftvoll und materialschonend
in Reinigungsgeräten problemlos einsetzbar

DRN001604 12 kg /Kanister
1 l / Flasche



Alkapur[®]

alkalischer, universeller Grundreiniger
löst hartnäckigen organischen Schmutz
hochkonzentriert und besonders wirksam
Reinigung von Schwimmbädern, Industriehallen
und Werkstätten, Reinigung von Edelstahlflächen

DRN001345 12 kg /Kanister
1 l / Flasche



Alkapur Gel[®]

Spezialreiniger mit Gel-Struktur
haftet besonders gut an senkrechten Flächen
extrem lange Einwirkzeit
Reinigung von Duschen, Sanitäranlagen,
Wasserspeicher, Frühjahrsreinigung überwinterter
Freibecken

DRN002015 12 kg /Kanister
1 l / Flasche



Alkapur GSK[®]

hochwirksam und extrem kraftvoll
löst hartnäckige organische Verkrustungen
entfernt Kalk-, Gips- und Silikatablagen
Spezialreiniger für rutschhemmende Fliesen

DRN1950 16 kg /Kanister
1 l / Flasche



Citobell

Unterhaltsreinigung und Wischpflege von Böden,
Fliesen, keramische Beläge, Kunst- und Naturstein-
böden, Metall und Steingut
mit aktivem Frischeduft

DRN0082 12 kg /Kanister
1 l / Flasche

Reinigungszubehör

Pad



Scheuerpad
geeignet zur Entfernung von hartnäckigem Schmutz
auf unebenen Oberflächen
max. Reinigungstemperatur 100 °C
in drei Varianten erhältlich: hart, medium, weich

DRN52022

Pad-Handgerät



Fixierung der Pads durch versenkbare Edelstahlhaken
geeignet zur Entfernung von hartnäckigem Schmutz
geeignet zur Reinigung von Wänden und Böden
rostfreier Edelstahl

DRN50089

Pad-Stielgerät



Fixierung der Pads durch versenkbare Edelstahlhaken
geeignet zur Entfernung von hartnäckigem Schmutz
geeignet zur Reinigung von Wänden und Böden
passt auf alle Vikan Stiele mit Gewinde
rostfreier Edelstahl

DRN50090

Teleskopstiel



besonders robuster und ergonomischer Teleskopstiel
Ø 32 mm
ausziehbar auf 2780 mm
Aluminium

DRN50054



Teleskopstange OCEAN

2-teilig
Aluminium, ergonomischer Softhandgriff

SA08214 1,8 - 3,6 m

SA08219 2,4 - 4,8 m



Laubkescher OCEAN spezial

starkes Netz, UV-beständig
mit Adapter für Teleskopstange

SA08200



Bodensauger ATLANTIK-VAC-DE-LUXE

Schlauchanschluss NW 38/32 drehbar
Kunststoff blau/weiß
mit Clips für Teleskopstange und seitlichen Bürsten
Gewicht 1220 g

SA04679



Eck- und Randbürste SHARK

speziell für Eckreinigung
Schlauchanschluss Ø 38 mm
Aufnahme für Teleskopstange

436617



Dolphin - Supreme M200

reinigt den Beckenboden
geeignet für Schwimmbäder bis zu einer Größe
von max. 5 x 10 m



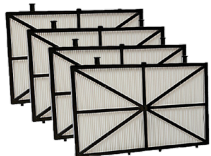
Dolphin - Supreme M400

reinigt Beckenboden, Beckenwand und Wasserlinie
geeignet für Schwimmbäder bis zu einer Größe
von max. 6 x 15 m



Dolphin - Supreme M500

reinigt Beckenboden, Beckenwand und Wasserlinie
geeignet für Schwimmbäder bis zu einer Größe
von max. 6 x 15 m
inkl. Fernbedienung



Ersatzfilter

Ersatzfilterkartuschen 50 µm
einfache Handhabung



DUFTSTOFFE

Unsere Duftstoffe sind von erstklassiger Qualität und wirken vitalisierend, erfrischend, ausgleichend und belebend zugleich. Sie sind vielseitig und anwenderfreundlich. Die besonders hohe Güte führt zu einer sehr guten Aromaentfaltung, für die eine niedrige Dosierung ausreicht. Lassen Sie sich begeistern von unserer großen Auswahl an Duftstoffen und Duftkompositionen.



Sauna- und Dampfbadduftstoffe

AROMEE-DUFTWELT VON KEMITRON



Aromee intense

können sowohl in Saunen als auch Dampfbädern und Erlebnisduschen eingesetzt werden
guter Dufteffekt bei niedrigem Verbrauch
hoher Duftanteil

Sauna intense

Aufußkonzentrat für trockene und finnische Saunen
intensives Dufterlebnis
maximaler Dufteffekt
besonders wirtschaftlicher Einsatz durch geringen Verbrauch

Muster und Preislisten senden wir auf Kundenwunsch zu!



Saunakübel

Material: Lärche
mit KS Schale als Einsatz
Füllvolumen 5 l

26106



Aufgusskelle Holz

Pappel, natur
mit Schlaufe

26110



Poolthermometer OCEAN

Ø 18 cm, blau
im Glasrahmen
UV-beständiges Ringthermometer

70927



Sanduhr 15 Minuten

290 x 50 mm
hitzebeständig
Wandmontage

26112





SERVICE- LEISTUNGEN

Ob Neubau oder Sanierung, Ihr Platzangebot und ihre Bedürfnisse sind unsere Vorgaben. Von der Planung, Einbau und Wartung bis hin zu Reparaturen an Schwimmbecken oder vollständigen Saisonbetreuung sind unsere qualifizierten Mitarbeiter die richtigen Ansprechpartner. Wir helfen bei der Optimierung der Wasseraufbereitung und bieten eine umfassende Betreuung durch unsere Servicetechniker.





BERATUNG
PLANUNG BEIM POOL-
UND SCHWIMMBADBAU

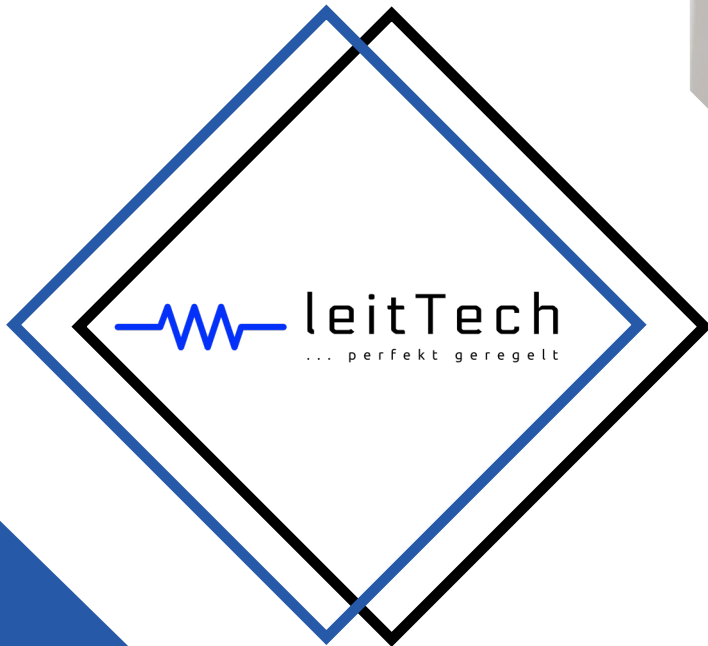
EFFIZIENTE KOMPLETTLÖSUNGEN
ZUR WASSERAUFBEREITUNG

ROLLABDECKUNGEN UND
RINNENROSTE

WASSERCHEMIE
POOLPFLEGE- UND
REINIGUNGSPRODUKTE

FILTERSANDTAUSCH
UND PUMPENTAUSCH

SERVICE UND FACHKUNDIGE
DIENSTLEISTUNGEN



VORTEILE AUF EINEN BLICK

direkter Ansprechpartner vor Ort

alles individuell programmierbar

Komplettlösungen

optionale Fernwartung

Verlässlichkeit und Kompetenz

Planung und Realisierung individueller Lösungen und Steuerungen im Bereich Schwimmbad regionaler Ansprechpartner

von der Planung, Programmierung, Schaltschrankbau bis hin zu schneller Hilfe bei Störungen

alles aus einer Hand

nutzerfreundliche Bedienung via Smartphone & Tablet

individuelle Anpassungen nach Kundenwunsch

Wir denken stets lösungsorientiert & lieben die Herausforderung Abläufe zu vereinfachen, sowie kreative Lösungen individuell zu kreieren.

ganz nach unserem Motto

... p e r f e k t g e r e g e l t



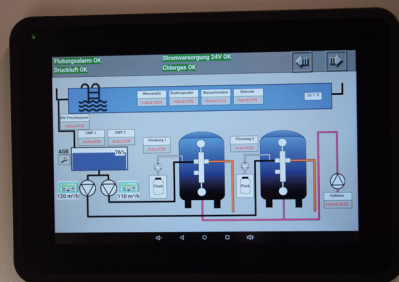
+43 676 60 72 280



info@leittech.com



www.leittech.com



leitTech Gerhard Walser
Bahnhofplatz 4 | 6430 Ötztal Bahnhof

Wenn's ums Wasser geht...

Schwimm- und Bademöglichkeiten gehören heute zum Standard von Top-Hotels und zahlreichen Freizeiteinrichtungen. Der hygienische Betrieb dieser Anlagen liegt in Ihrer Verantwortung. Dabei unterstützen wir Sie gerne.



Wasserhygiene: Ihr Rundum-sorglos-Service

SennAlpin Consulting ist Ihr Experte für Legionellenuntersuchungen und Bäderhygiene. Zusätzlich bieten wir die Ausbildung zum Bade- und Saunawart an.

Jährliche wasserhygienisches Gutachten

Behördlich ist ein jährliches, wasserhygienisches Gutachten in Ihrem Hallen- oder Freibad, Ihrem Badeteich oder Whirlpool vorgeschrieben. Wir führen diese Analyse in Zusammenarbeit mit unseren Partnerlabors für Sie durch.

Ausbildung zum Sauna- und Badewart

(gem. ÖNORM S1150):

Sobald Sie in Ihrem Betrieb eine Badeanlage betreiben, ist ein entsprechend ausgebildetes Bäderpersonal notwendig. In Zusammenarbeit mit unseren Partnern bilden wir Ihre Mitarbeiter zum Bade- und Saunawart aus. Gerne halten wir die Schulungen auch bei Ihnen im Betrieb ab.

Vereinbaren Sie sogleich einen kostenlosen Termin mit
Dr. Matthias Senn - 0676 3626004 • office@sennalpin.at

Legionellen: So beugen Sie den gefährlichen Bakterien vor

Haben Sie schon einmal von Legionellen gehört? Diese Bakterien vermehren sich vor allem in Wasserleitungssystemen von Gebäuden bei Temperaturen zwischen 25°C und 50°C sowie bei stagnierendem Wasser in Biofilmen.

Sie werden über feinste Wassertröpfchen verbreitet und gelangen so in die Lunge, wo sie eine (lebensbedrohliche) Legionellose auslösen können.

Was kann man gegen Legionellen tun? Eine regelmäßige Legionellenüberprüfung des Hauswassernetzes vermindert das Risiko bakterienverseuchten Wassers.



POOLCHEM
GmbH

Mathias-Föger-Straße 1
A-6424 Silz

 +43 5263 510 69

 office@poolchem.at

 www.poolchem.at

aquacomfort[®]
Helmut Hagen, GmbH & CoKG

Mathias-Föger-Straße 1
A-6424 Silz

 +43 5263 510 69

 info@aquacomfort.at

 www.aquacomfort.at

